



HÔPITAUX UNIVERSITAIRES  
PITIÉ SALPÊTRIÈRE  
CHARLES FOIX



Hôpitaux  
Universitaires  
Est Parisien

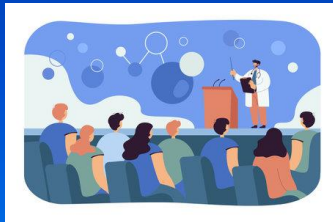
● Saint-Antoine ● Rothschild  
● Trousseau La Roche-Guyon ● Tenon

Le Département Medico-Universitaire de  
Biologie et Génomique Médicales et Hygiène (Pr Rachel LEVY)  
vous invite au

# Gala de la Recherche d'Eté BioGeMH 2026

**Le Lundi 22 Juin à 18h00 sur le campus des Cordeliers**

**18h00-20h00: Séminaire médical et scientifique  
(Amphithéâtre Bilsky-Pasquier)**



**20h00-21h30: Cocktail Dinatoire  
(Salle Marie Curie/ Cloître des Cordeliers)**



**ACCES CAMPUS**

**ACCÈS VISITEUR:**  
15, Rue de l'École de Médecine

**ACCÈS LIVRAISON:**  
15, Rue de l'École de Médecine

**ACCÈS PARKING:**  
Parking Saemes l'École de Médecine  
21, Rue de l'École de Médecine

accès PMR (rampes)

**E Escaliers**

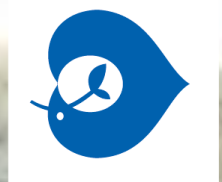
**Niveau RDC (accès PMR)**  
1-Amphithéâtre Farabeuf  
2-Amphithéâtre Bilsky-Pasquier  
3-Cloître & jardin

**Niveau RDC (accès Escaliers C)**  
4-Sas/salon accès aux salles 5&6  
5-Salle de réunion  
6-Salle des thèses

**Niveau RDC (entre Escaliers B&C)**  
7-Salle Marie Curie  
8-Salle Club

**Niveau 2 (accès par Escalier B)**  
9-Amphithéâtre G.Roussy

AP-HP.  
Sorbonne  
Université



Pour le Groupe Enseignement Recherche:  
Pr Eric LEGUERN, comité d'organisation du Gala d'été 2026